



KAoA-STAR – Schule trifft Arbeitswelt

Berufliche Orientierung

KAoA-STAR – Ein Blick in die Praxis

Carsten Roman (LWL-Inklusionsamt Arbeit)

Veit Kassel (IFD Bochum/Herne)

Dortmund, 11.03.2026



STAR

Schule trifft Arbeitswelt:
zur Integration schwer behinderter Jugendlicher



KAoA-STAR ist ein Teil von “KAoA – Kein Abschluss ohne Anschluss“

**KEIN ABSCHLUSS
OHNE ANSCHLUSS**

Übergang Schule – Beruf in NRW gestalten.

KAoA unterstützt alle Schülerinnen und Schüler ab Klasse 8 bei der Beruflichen Orientierung – unabhängig von der Schulform.

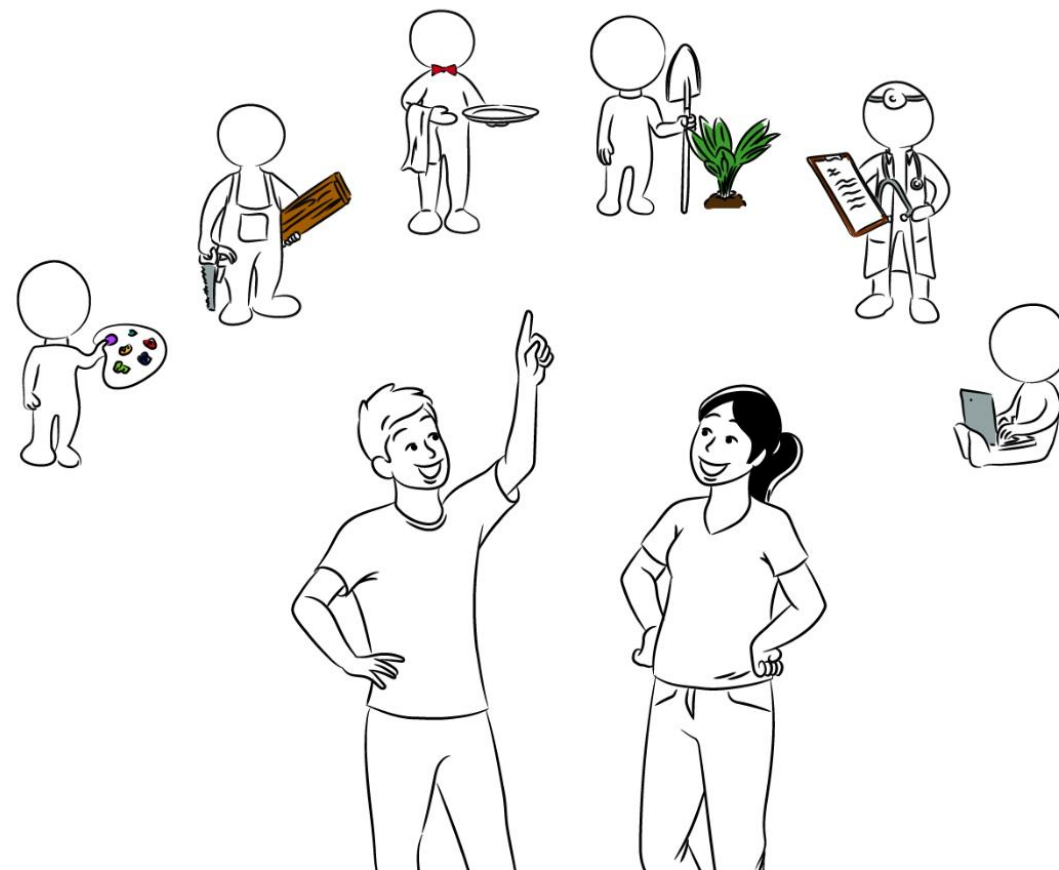


KAoA-STAR unterstützt Schülerinnen und Schüler mit Behinderung mit individuell zugeschnittener Begleitung bei der Beruflichen Orientierung. Das Angebot richtet sich an Förderschulen, an Schulen des Gemeinsamen Lernens, sowie – in angepasster Form – an die Sekundarstufe II, beispielsweise an Berufskollegs.



KAoA-STAR - Ziele

- Systematische, betriebsnahe und frühzeitige **behinderungsspezifische Berufliche Orientierung** unter Hinzuziehung des Integrationsfachdienstes (IFD)
- Entwicklung einer **allgemeinen Berufswahlkompetenz**
- Entwicklung von **alternativen beruflichen Anschlussperspektiven** zur Werkstatt für Menschen mit Behinderung (WfbM)
- Verbesserung der Chancen für eine **Tätigkeit auf dem allgemeinen Arbeitsmarkt** (Arbeit, Ausbildung oder andere arbeitsmarktnahe Maßnahmen) unter Hinzuziehung aller Fördermöglichkeiten der Inklusionsämter und der Agentur für Arbeit.





KAoA-STAR - Zielgruppe

Schülerinnen und Schüler

- mit einer **Schwerbehinderung** nach § 2 Abs. 2 und 3 SGB IX und/oder
- mit einem über ein AO-SF-Verfahren festgestellten Bedarf an sonderpädagogischer Unterstützung
in den **Förderschwerpunkten**:
 - Geistige Entwicklung,
 - Körperliche und motorische Entwicklung,
 - Hören und Kommunikation,
 - Sehen,
 - Sprache
- und/oder mit einer fachärztlichen Diagnose
aus dem **Autismus-Spektrum**.





Der Integrationsfachdienst (IFD)

- ist Experte für Menschen mit Behinderung im Arbeitsleben und behält gemeinsam mit der Schule den „**roten Faden**“ in der Hand,
- berät die Beteiligten und ist kontinuierliche Ansprechperson für Fragen zur Beruflichen Orientierung,
- arbeitet eng mit Lehrkräften und weiteren Fachkräften von Schulen, Arbeitgebenden und Beratungsfachkräften der Reha-Beratung der Agentur für Arbeit zusammen.



Integrationsfachdienst
Beraten. Vermitteln. Begleiten.



KAoA-STAR – Imagefilm KAoA-STAR/EAA



Der Link führt zum Film:

www.star.lwl.org



Inga Magdeburg



Erfolgreich durchSTARten starten - trotz Handicap

Dieser Film zeigt, wie junge Menschen mit Behinderung ihren Platz im Berufsleben finden. Der Integrationsfachdienst (kurz: IFD) unterstützt hierbei die jungen Menschen und deren Arbeitgeber:innen.



KAoA-STAR – Standardelemente der Beruflichen Orientierung

Elternbeteiligung, Entwicklung nachschulischer Perspektiven

STARter

(Kennenlern- und
Orientierungsseminar)

**Berufsfeld-
erkundung**

(Betriebe oder
Bildungsträger)

Praktikum

Übergangsbegleitung

(während der Schulzeit und sechs Monate im
Anschluss)

Berufswegekonferenzen

**Berufsorientierungs-
seminar**

Spezifische Angebote für
Schülerinnen/Schüler mit dem
Förderschwerpunkt Hören und
Kommunikation und Sehen

**Training arbeitsrelevanter
Kompetenzen (TASK)**

Ziel:

Arbeit, Ausbildung
auf dem
allgemeinen
Arbeitsmarkt oder
arbeitsmarkt-
nahe
Maßnahmen

Flankierende Hilfen: Mobilitätstraining, Jobcoaching am Arbeitsplatz, kommunikative Hilfen, technische Hilfen und Weitere.

**Eltern-
information**

zu den
Angeboten der
Beruflichen
Orientierung
und

**Einstiegs-
instrument
„Potenziale
entdecken“**

für alle
Schülerinnen
und Schüler

1-tägig oder 2-
tägig (GG/KmE)



Kontaktdaten

Carsten Roman

Landschaftsverband Westfalen-Lippe (LWL)

LWL-Inklusionsamt Arbeit

Gartenstr. 215-217, 48147 Münster

Telefon: 0251 591-3830/E-Mail: Carsten.Roman@lwl.org

Veit Kassel

Fachberater für Menschen mit Hörschädigung, Übergang Schule - Beruf HK

Diakonie Ruhr Teilhabe Arbeit Rehabilitation gemeinnützige GmbH

Integrationsfachdienst Bochum-Herne

Alleestr. 144, 44793 Bochum

Telefon: 0234 9146-5805/E-Mail: Veit.Kassel@diakonie-ruhr.de

Das LWL-Inklusionsamt Arbeit des Landschaftsverbandes Westfalen-Lippe nimmt in Westfalen-Lippe die Aufgaben des Integrationsamtes nach dem SGB IX wahr.

Besuchen Sie uns im Internet: www.lwl-inklusionsamt-arbeit.de | www.inklusives-arbeitsleben.lwl.org | www.lwl-messe.de

LWL

Für die Menschen.
Für Westfalen-Lippe.



Integrationsfachdienst

Beraten. Vermitteln. Begleiten.



Kooperationspartner/Weiterführende Links

Berufliche Orientierung in NRW – Kooperationspartner

Mit finanzieller Unterstützung des Landes Nordrhein-Westfalen und der Europäischen Union



Kofinanziert von der
Europäischen Union

Die Landesregierung
Nordrhein-Westfalen



Bundesagentur
für Arbeit



[LVR KAoA-STAR – Schule trifft
Arbeitswelt](#)



[LWL KAoA-STAR – Schule trifft
Arbeitswelt](#)



[MAGS KAoA-STAR – Schule trifft
Arbeitswelt](#)



[MSB Berufsorientierung
NRW](#)





Vielen Dank für Ihre Aufmerksamkeit!

