

Bild: Shutterstock

Präventionsfachdienst Sucht und Psyche

Psychische Gesundheit im Betrieb:

Frühzeitig erkennen und wirksam handeln



Bild: Chat GPT

Zahlen, Daten, Fakten ...

PSYCHISCHE ERKRANKUNGEN

38

Fehltage pro AU-Fall



KOSTEN

82 Mill Euro
Entgeltfortzahlung im Krankheitsfall



ERWERBSMINDERUNGSRENTE

16% aller Rentenzugänge scheiden vorzeitig aus dem Erwerbsleben aus (Ø Alter 53,9 J.)
Psychische Erkrankung Hauptgrund (42%)

STEIGENDE FEHLZEITEN

22 Fehltage im Jahr pro Arbeitnehmer
Anstieg seit 2012: 48 %

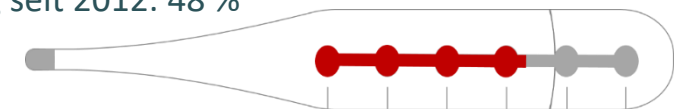




Bild: Chat GPT

AUS DER PRAXIS

KLAUS, 53



Beruf

- Supply Chain Manager
- 30 Jahre Berufserfahrung



Bild: iStock

AUS DER PRAXIS

KLAUS, 53



Kompetenzen

- hohes Verantwortungsbewusstsein
- Disziplin und Ehrgeiz
- Teamplayer



Bild: iStock

Wellmann-Gruppe



Aktuelle Situation

- wirtschaftliche Herausforderungen
- schlechte Auftragslage
- Kurzarbeit
- erste Entlassungen

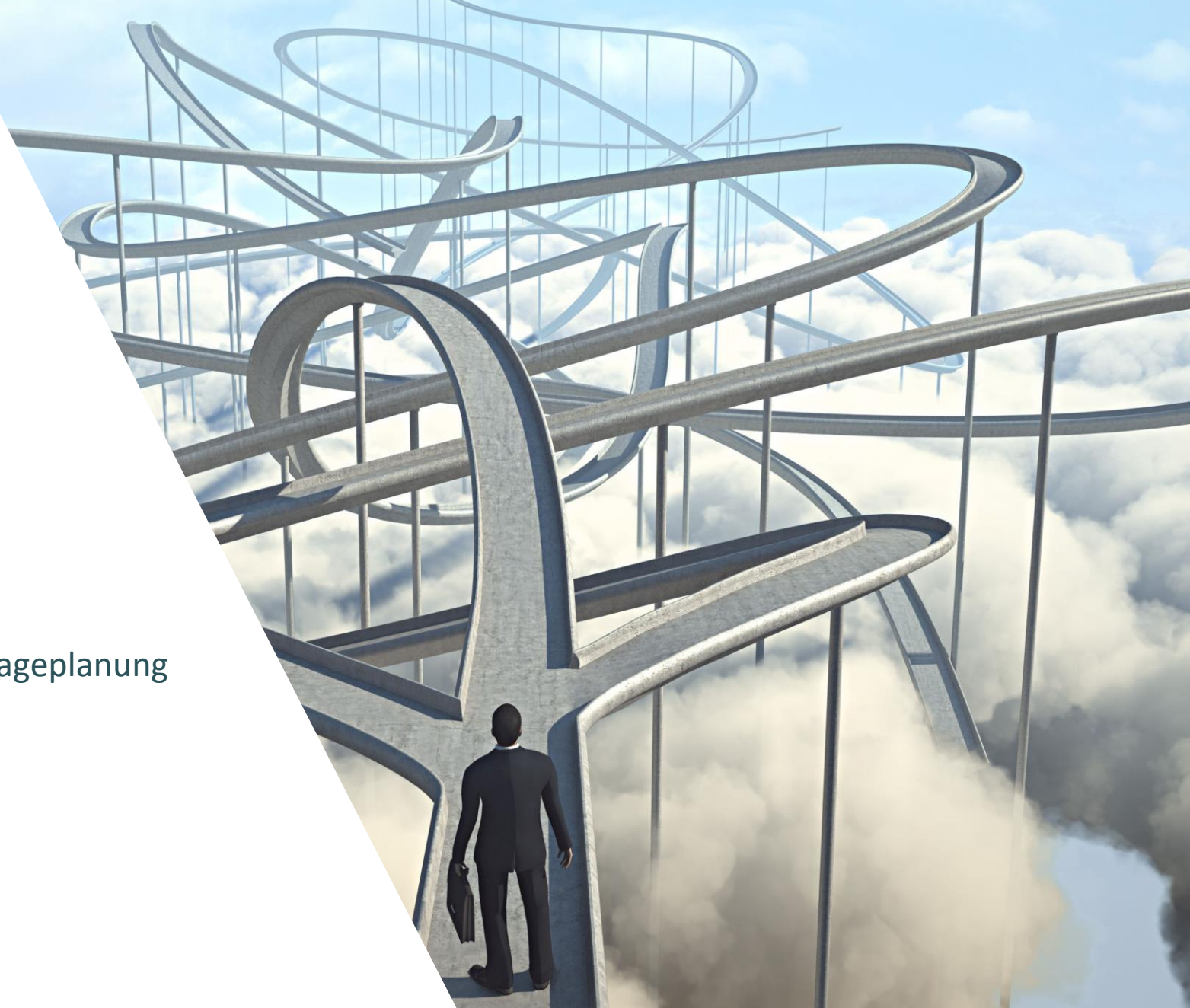


Wellmann-Gruppe



Aktuelle Situation

- Neuorientierung fällt schwer
- Einführung von KI-gestützter Nachfrageplanung
- Keine/ unzureichende Schulungen
- Stetige technische Ausfälle



AUS DER PRAXIS

**SIND IHNEN RISIKOFAKTOREN
AUFGEFALLEN?**



Bild: Chat GPT

AUS DER PRAXIS

KLAUS, 53



Folgen

- erste Krankheitstage
- Gespräch mit dem Vorgesetzten
- Zunahme der Krankheitstage



Bild: Chat GPT

AUS DER PRAXIS

WAS IST JETZT ZU TUN?



Bild: Chat GPT

AUS DER PRAXIS

Exkurs: Warnsignale



Körperliche & emotional

Veränderte Gesichtsfarbe

Veränderte Mimik

Nägelkauen



Sozial & kommunikativ

Gereiztheit

Sozialer Rückzug

Stimmungsschwankungen



Verhaltens- & leitungsbezogen

Häufige Überstunden

Vermehrte Fehler

Wiederholte Verspätungen/ Fehlzeiten



Bild: Gemini

AUS DER PRAXIS

Exkurs: Co-Verhalten

„Co-Abhängigkeit betrifft nicht nur Individuen, sondern auch Familien, Gemeinden, Betriebe und andere Institutionen, Bundesländer, Staaten.“

(Whitfield 1984; in Uhl & Puhm 2007)



Quelle: Uhl & Puhm, 2007

CO-VERHALTEN

(Synonym für “Co-Abhängigkeit” bei Sucht)

„Verhaltensweisen der/des Mitmenschen, die dazu führen, dass der/die Betroffene sein ungesundes Verhalten nicht ändern muss.“



AUS DER PRAXIS

Exkurs: Co-Verhalten

CO-VERHALTEN

Verantwortung übernehmen

Ignorieren

Entschuldigen

vor Konsequenzen schützen

Decken

Profitieren

Bevormunden

Verharmlosen



KLAUS, 53



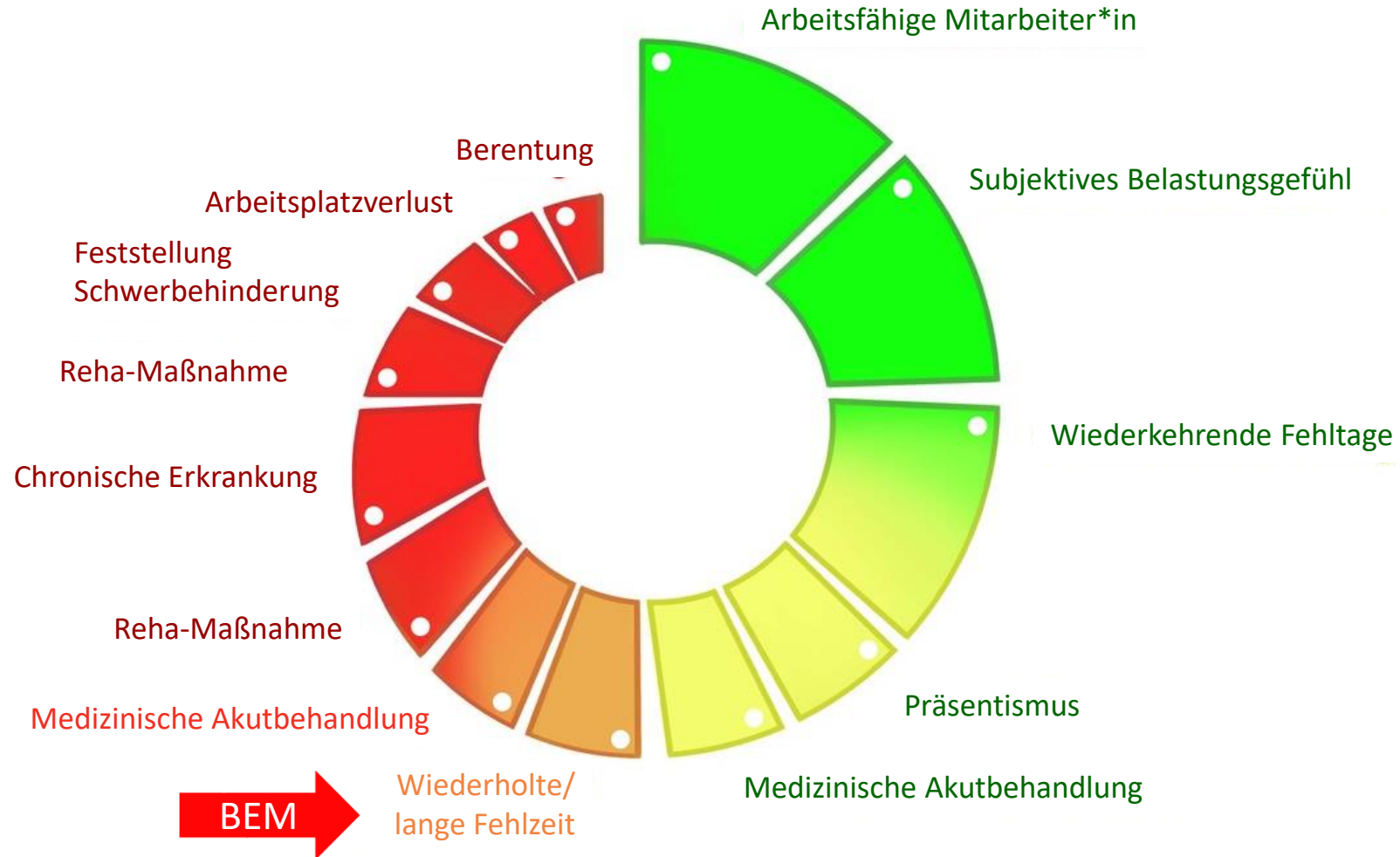
Folgen

- Klaus ist gereizt
- Kollegen sind genervt
- Klaus ist seit 42 Tagen krank geschrieben



AUS DER PRAXIS

Präventionskompass



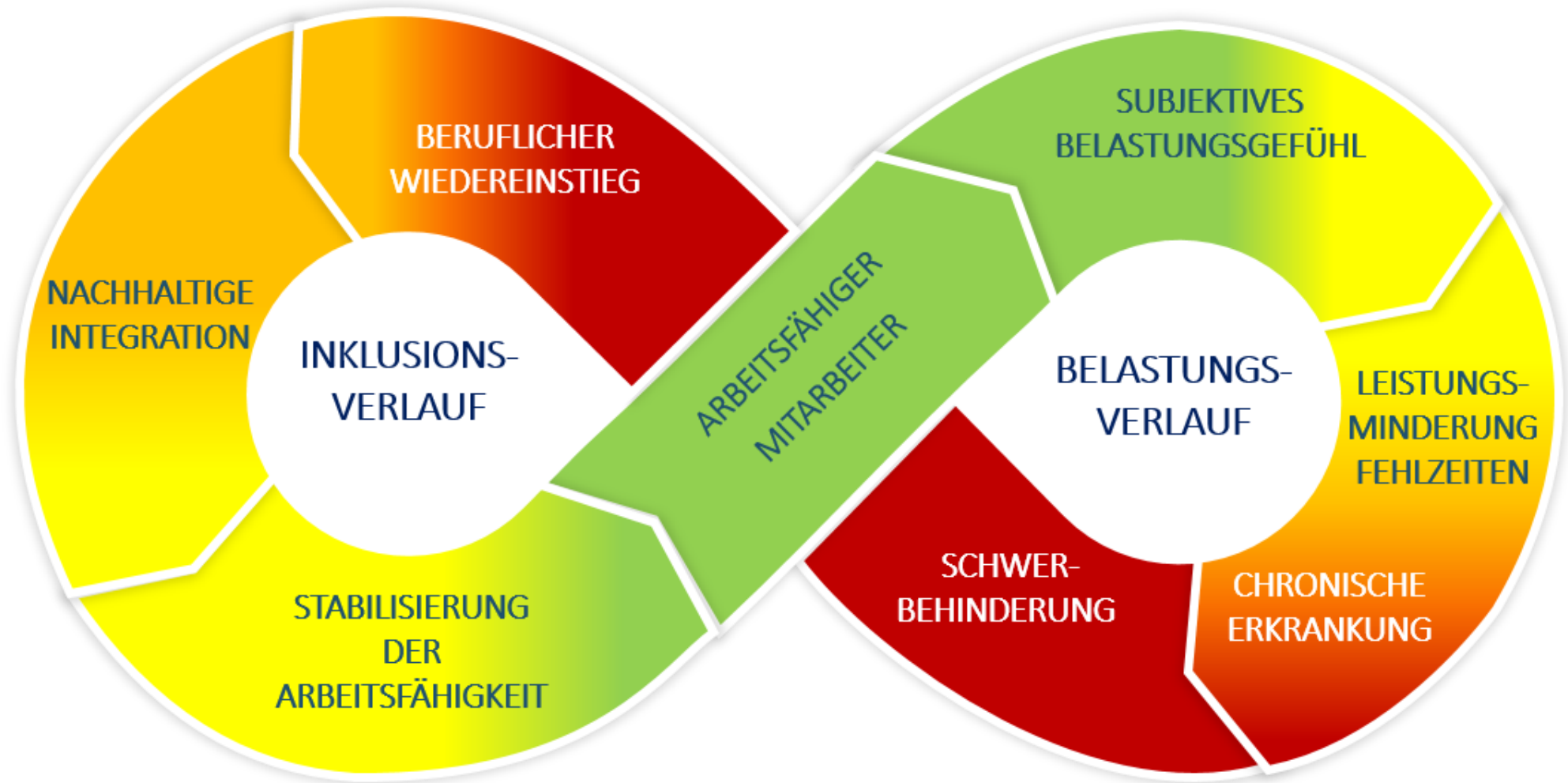
WAS TUN?



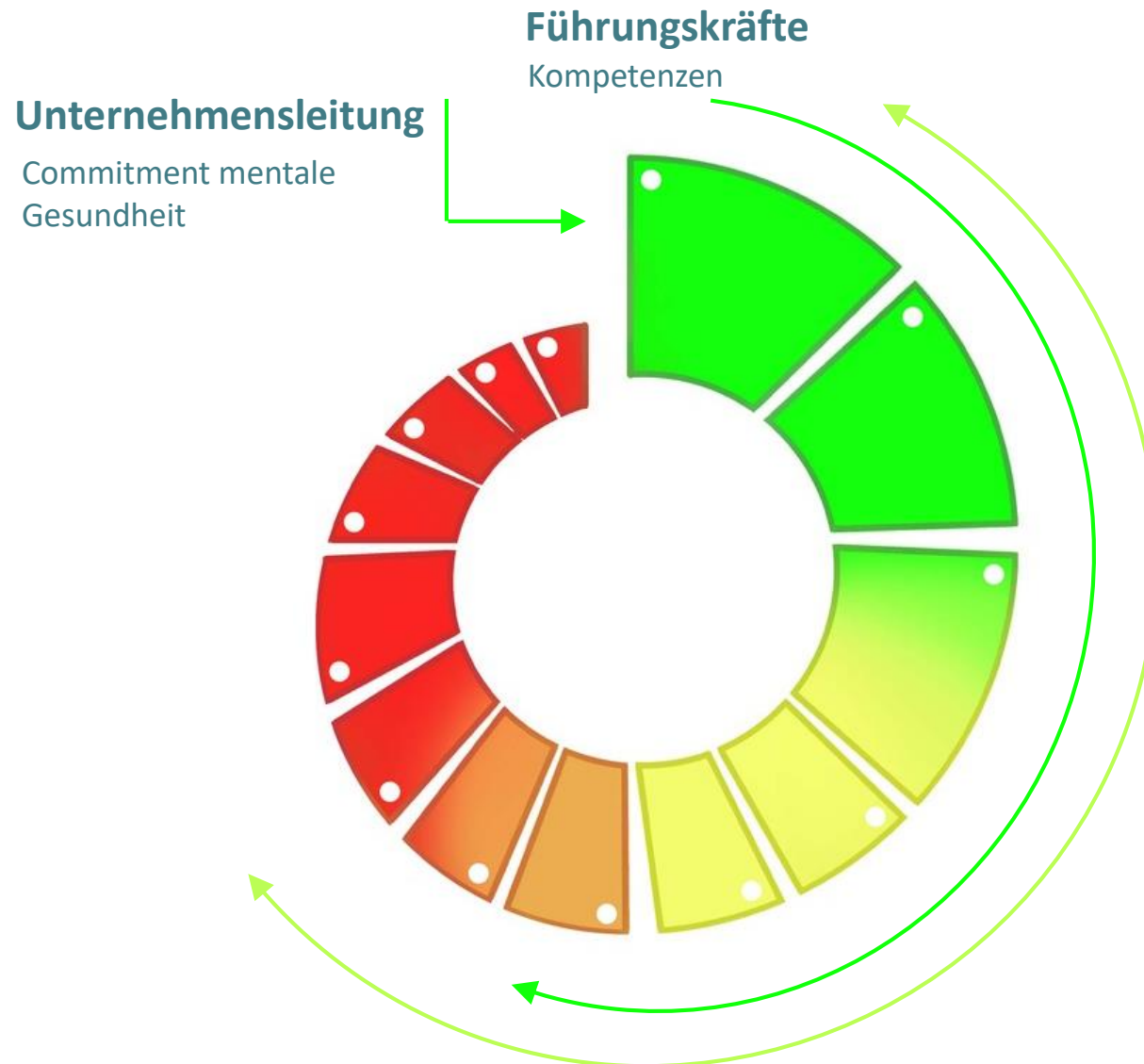
Bild: Chat GPT

PRÄVENTIONSPROZESS

Gib acht

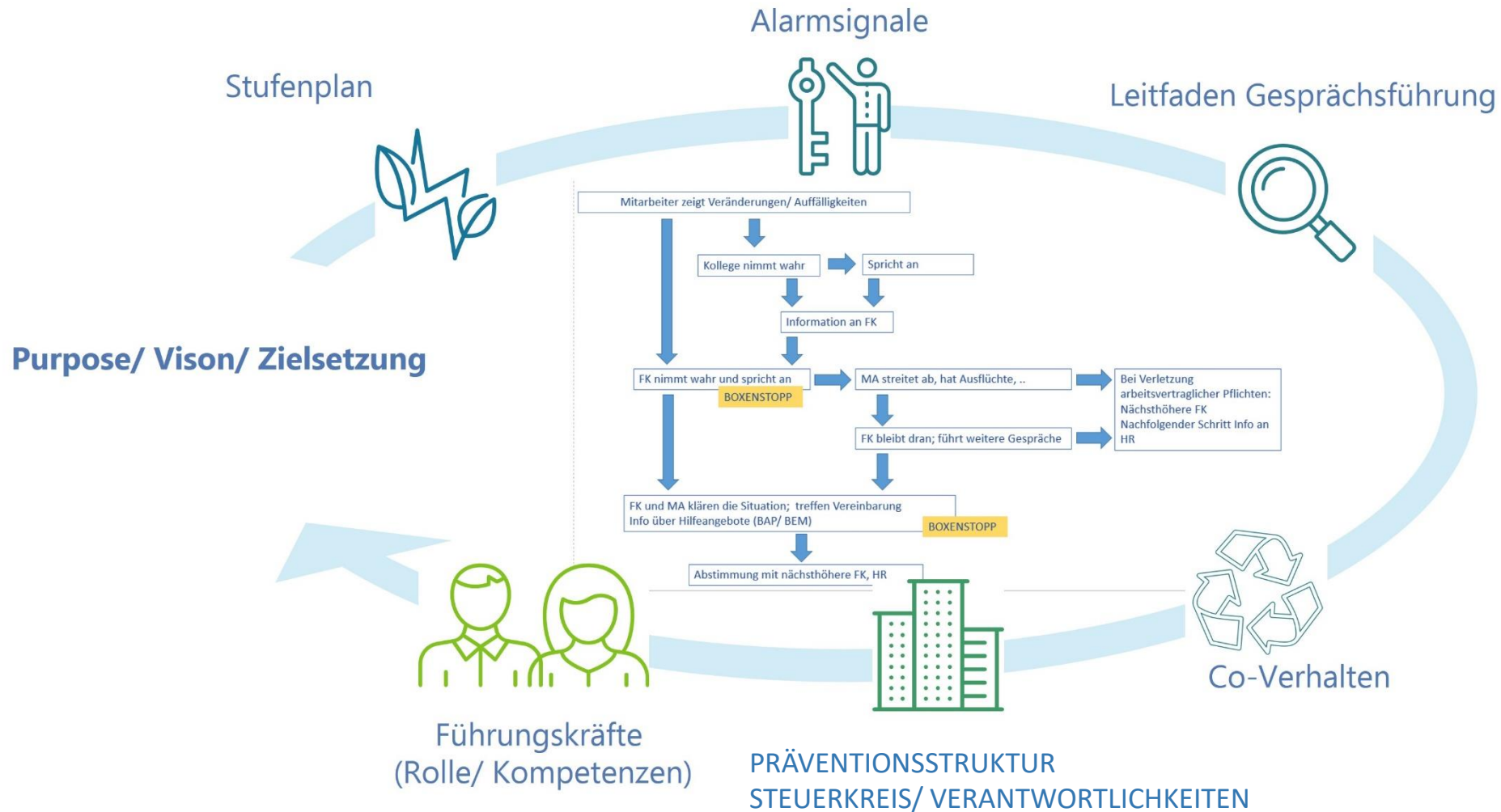


PRÄVENTIONSPROZESS



PRÄVENTIONSPROZESS

Leitfaden mentale Gesundheit



PRÄVENTIONSPROZESS



Bild: Chat GPT

MENTALE GESUNDHEIT

- ... ist Chefsache
- ... erfordert strukturelle Veränderungen
- ... benötigt neue Kompetenzen
- ... bedarf einer achtsamen Führungskultur
- ... beinhaltet einen systematischen Präventionsansatz
- ... impliziert eine niederschwellige kollegiale Beratung
- ... heißt von den Besten lernen
- ... ist ein dauerhafter Prozess

ABSCHLUSS

Cosima Jäschke



B.A. Gesundheitsmanagement
M.A. Prävention, Sporttherapie & Gesundheitsmanagement
HR-Manager Personalentwicklung

Kontaktdaten:

Tel.: 05241 - 502 2537

Cosima.jaeschke@lwl.org

www.lwl-praevention-angebote.de